

SCUOLA DELL'INFANZIA Istituto Comprensivo « G. Verga »



Per Le Famiglie

Rientriamo a
SCUOLA
IN SICUREZZA

INDICAZIONI OPERATIVE PER LA PREVENZIONE ANTI-COVID

PRECONDIZIONI PER LA PRESENZA A SCUOLA



1. Assenza di sintomatologia respiratoria o di temperatura corporea superiore a 37.5°C anche nei tre giorni precedenti:

- SE SI EVIDENZIANO SEGNI DI MALESSERE LA TEMPERATURA VA SEMPRE CONTROLLATA.

E' responsabilità dei genitori assicurare che i figli e le figlie che escono per andare a Scuola siano sfebbrati.

2. Assenza di tosse, diarrea, mal di testa, vomito, dolori muscolari o altri segni di malattia.

3. Non essere stati a contatto con persone positive, per quanto di propria conoscenza, negli ultimi 14 giorni.



ECCO LE REGOLE DA SEGUIRE

Cosa succede se





Se vostro figlio/a dovesse
presentare le
sintomatologie sopra
indicate durante la
mattinata scolastica...
NON PREOCCUPATEVI!

Verrà **AMOREVOLMENTE**
affidato al personale di
fiducia preposto e
attenderà il vostro arrivo
in piena sicurezza.



Linee Guida Ministeriali Per Il Rientro Di Alunni 0-6 Anni



Il documento è il risultato del lavoro coordinato dal Ministero dell'Istruzione con gli altri Ministeri competenti, le Regioni e l'Associazione Nazionale Comuni Italiani (ANCI)



Organizzazione

- Gruppi/sezioni stabili e identificabili
- Aree strutturate nel rispetto delle esigenze della fascia di età
- Valorizzazione spazi esterni e di tutti gli spazi disponibili
- Previsti momenti di formazione/informazione specifica del personale



Regole e norme

- Ad accompagnare i bambini potrà essere un solo genitore
- Per i bambini, non è previsto l'obbligo di indossare la mascherina e non sarà necessaria la rilevazione della temperatura
- Tutto il personale è tenuto all'utilizzo di dispositivi di protezione individuali
- Igiene personale integrata nella routine giornaliera



*Rispettiamo le
Regole per la
Sicurezza dei
nostri Bambini*



Misure di Sicurezza per gli Alunni



- Stabilità dei gruppi sezione.
- Accesso agli spazi comuni solo dopo attenta igienizzazione e turnazione.
- Continua aerazione degli ambienti.
- Merenda/Pranzo consumate nello stesso spazio di esperienza dedicato al gruppo/sezione.
- Vietato portare oggetti personali da casa (giochi, indumenti, regalini...).
- **DOPO ASSENZA PER MALATTIA SUPERIORE A 3 GIORNI, CERTIFICATO MEDICO O AUTOCERTIFICAZIONE DEL GENITORE.**

Misure di Sicurezza per gli Alunni

Premessa

Tutti gli spazi scolastici sono stati mappati in collaborazione con l'Ufficio Tecnico Comunale, che ne ha determinato la capacità di accoglienza.

Pertanto nei plessi sono stati organizzati dei **GRUPPI DI APPRENDIMENTO** contingentati che garantiscano in ogni sezione la presenza di un numero di alunni adeguato e conforme alle indicazioni normative.

In Sezione:

- Il materiale didattico di ogni sezione (inclusi i giochi) non potrà essere condiviso con altre sezioni.
- I giubbotti/giacche dei bambini verranno riposte dentro sacche personalizzate.
- Tutto il materiale didattico (libri, schede, colori, giocattoli) verranno utilizzati solo dopo la sanificazione delle mani degli alunni.
- I giochi saranno igienizzati giornalmente al termine dell'attività didattica, se utilizzati.
- Si potranno festeggiare i compleanni degli alunni durante il momento della merenda/pranzo, con alimenti mono-porzionati e senza la presenza dei familiari.

CHE COSA METTO NELLO ZAINETTO?



Lo zainetto dovrà contenere solamente:

1. la Merenda
2. una Tovaglietta usa e getta
3. una Bottiglietta d'acqua o Borraccia (con ciuccio)

Ogni corredo del bambino/a deve essere identificabile con Nome e Cognome (LEGGIBILI) per evitarne lo scambio.

NON È CONSENTITO PORTARE GIOCHI O ALTRI OGGETTI PERSONALI (giocattoli, libri, album figurine, ...) a scuola.

Sempre per motivi di igiene non è possibile lo scambio di materiale (regalini, oggetti personali, merende, ecc...) fra alunni.

PATTO DI CORRESPONSABILITÀ EDUCATIVA



I DOCENTI E I GENITORI PROVVEDONO AD UNA COSTANTE AZIONE EDUCATIVA AFFINCHÉ:

1. **si evitino assembramenti e si rispettino le distanze di sicurezza,**
2. **si lavino le mani e si faccia uso del gel-disinfettante,**
3. **si starnutisca o tossisca in fazzoletti di carta usa e getta o nel gomito,**
4. **si eviti di toccarsi con le mani bocca, naso e occhi.**

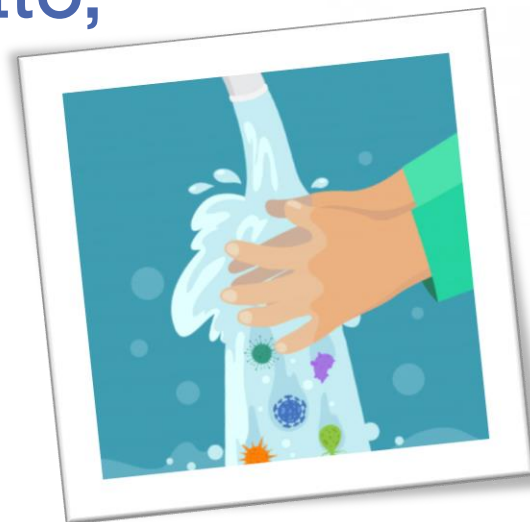
Nelle prime settimane di Scuola, tutte le docenti cureranno l'informazione e la formazione dei nostri piccoli alunni/e per far loro assimilare le regole basilari della prevenzione del contagio, anche attraverso la realizzazione di "Video-Tutorial" e la collaborazione delle famiglie

LAVAGGIO DELLE MANI

Le tecniche corrette per il lavaggio delle mani vanno praticate già da casa.

E' importante lavarsi le mani (in alternativa usare il gel) prima e dopo aver mangiato, starnutito, tossito.

Spiegate ai vostri figli/e perché è importante rendendolo **divertente!**





REFERENTI COVID

La Scuola ha nominato dei Referenti Covid per gestire la prevenzione del contagio ed eventuali emergenze.

ACCESSI A SCUOLA

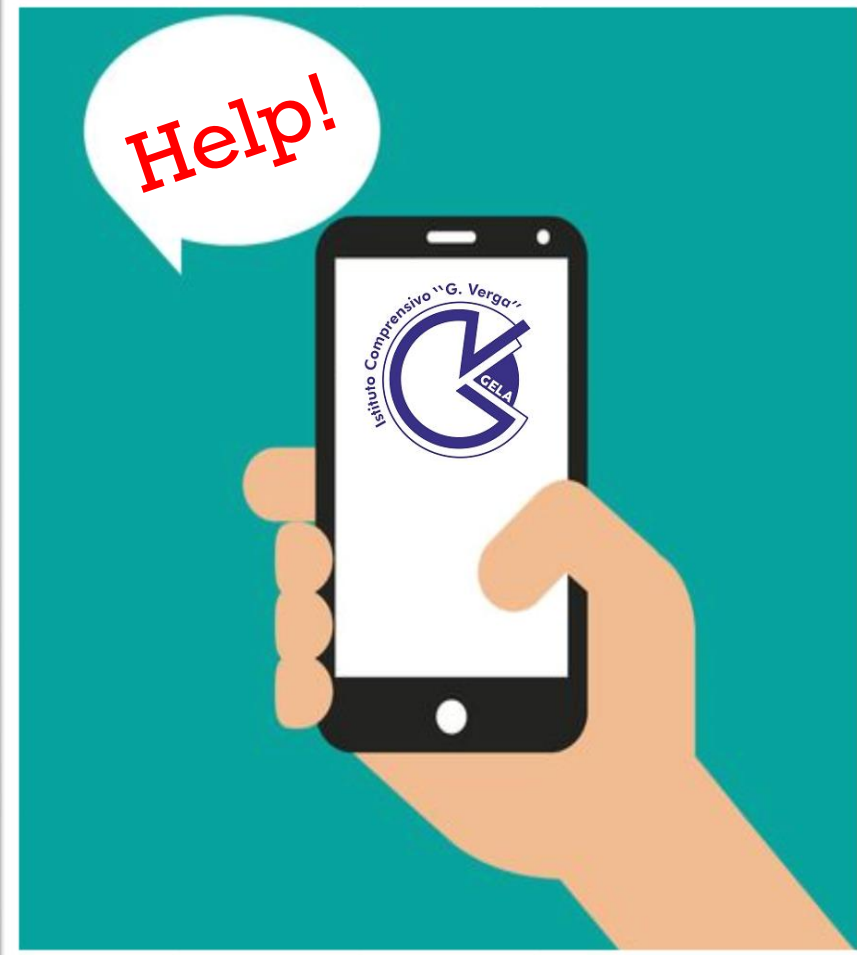


SI INFORMAMO LE FAMIGLIE CHE:

- In ogni singolo plesso della nostra Scuola sono predisposti percorsi di entrata/uscita, che utilizzano tutti gli accessi disponibili, incluse le porte anti-panico in modo tale da non creare assembramenti.
- L'accesso ai locali della scuola è consentito ad un solo genitore (o un suo delegato) munito obbligatoriamente di mascherina, di green pass o esito del tampone negativo (48H).
- Dopo l'accesso ai locali della scuola, il genitore dovrà indicare la presenza in entrata e in uscita, apponendo una firma su apposito registro predisposto dal personale docente davanti alla porta di ogni sezione, avendo cura di igienizzare le mani con gel disinfettante, prima di utilizzare la penna
- Si dovrà rispettare rigorosamente gli orari indicati per l'entrata e l'uscita
- Dopo aver accompagnato o ripreso i figli, i genitori eviteranno di trattenersi nei pressi degli edifici scolastici (marciapiedi, parcheggi, piazzali, etc.)



COMUNICAZIONE SCUOLA-FAMIGLIA



L'accesso da parte di visitatori ai PLESSI e alla SEGRETERIA è limitato a casi eccezionali e previo appuntamento telefonico o concordato via mail, qualora non sia possibile fornire risposte e risolvere le questioni poste da remoto.

Nei casi in cui gli alunni necessitino dell'assistenza del genitore e/o sostituto (cambio di indumenti bagnati, somministrazione di farmaci salvavita, ecc...) durante la mattinata scolastica, verrà utilizzato apposito spazio, individuato, per ciascuno dei plessi scolastici dell'Istituto, in prossimità degli ingressi e sempre mantenuto ben ventilato.

E' importante preparare i **BAMBINI E LE BAMBINE** al fatto che la Scuola avrà un aspetto diverso, avrà delle **REGOLE DA RISPETTARE.**

E' possibile che si sentano spiazzati dalle novità e vanno aiutati ad elaborare eventuali disagi sia dalle Maestre che dalle famiglie.



**TORNIAMO A SCUOLA PIÙ
CONSAPEVOLI E RESPONSABILI:**



**INSIEME POSSIAMO
PROTEGGERCI TUTTI E TUTTE!**